

# AccessFlex

## Moderne adgangskontrol

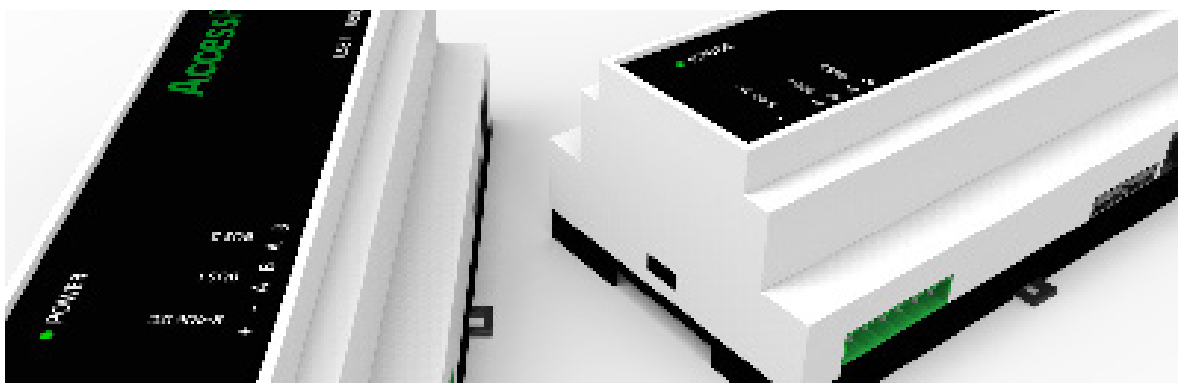


AccessFlex  
Randersvej 6D  
8600 Silkeborg

tlf. 7060 5757  
mail [info@accessflex.com](mailto:info@accessflex.com)  
web [www.accessflex.com](http://www.accessflex.com)

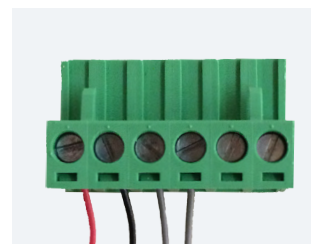
# AccessFlex - Moderne adgangskontrol

AccessFlex er et moderne adgangskontrol-anlæg, som på en fremtidssikker og miljø venlig måde varetager hvem der har adgang, hvor og hvornår. En hændelseslog giver dig mulighed for at se, hvem der har haft adgang, hvor og hvornår. Adgangspanelerne kan også benyttes til andet end dørlåse - sikker aktivering af maskiner i industrien, solcentre, golfkugle-automater, vaskehaller osv.



## Spar tid og penge på installation og vedligeholdels

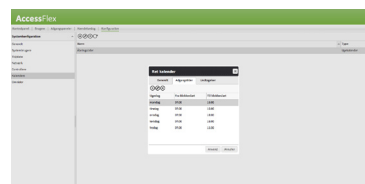
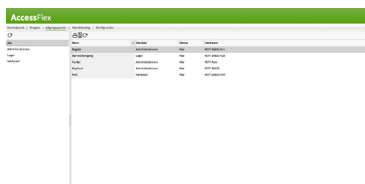
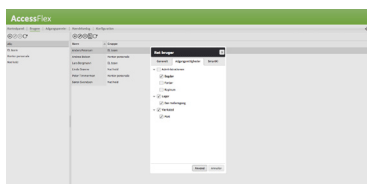
Tidligere skulle software til adgangskontrol installeres på en Microsoft Windows server, hvilket koster ressourcer, tid og penge - men med AccessFlex er det heldigvis et overstået kapitel.



## Hurtigt i gang med 3 enkle trin

1. Bus og spænding i den stikbare klemmerække. Netværk, konsol eller 3g dongle tilsluttes
2. Stikket sættes i - afvent 30sek
3. Konfigurer AccessFlex via din browser

AccessFlex kan betjenes fra alle kendte browsere som Internet Explorer, Firefox, Chrome og Safari.



## Grøn energi

AccessFlex-systemet bygger på lavenergi enheder. Typisk software til adgangskontrol på en server - AccessFlex er en selvstændig enhed, du behøver intet andet end den, netværk og en browser.

Ved konstant og max belastning, trækker AccessFlex centralen blot **10W** - det er noget, de færreste servere kan konkurrere med.

# AccessFlex - Moderne adgangskontrol

## Kompatibel med KEY7 ADK

Alle nyere adgangspaneler og interfaces fra KEY7 er understøttet. Alle enheder er RS485 baserede. Der kan tilsluttes op til 2x32 adgangspaneler direkte på AccessFlex centralen. Derefter kan der udvides med controllere, som hver understøtter op til 31 adgangspaneler. Har du allerede en eksisterende installation, tilbydes assistance ved portering af opsætning og data til AccessFlex.



## Installationsrapport

Det er vigtigt for både kunde og installatør at kende en installation. Typisk er der ikke vedligeholdelse af betydning, og der går let flere år fra installatøren har afsluttet til der skal skiftes et panel - hvem kender så til model, kablingsforhold og evt. garanti?



**Installationsrapporten** sikrer, at installatøren ved afslutning af et projekt, kan dokumentere alt - panelmodel, serienumre, installationsdato og noter omkring kabelføring.

## ConnectAnywhere

### - en del af service-/online aftalen

I nogle installationer er man måske ikke fysisk til stede, når man skal administrere systemet. Med ConnectAnywhere kan du tilslutte din AccessFlex fra en computer eller smartphone over Internettet. Al trafik er naturligvis krypteret, og normalt kræves der ingen konfiguration af router på installationsadressen.

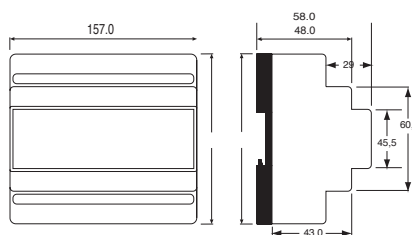


**ConnectAnywhere** giver også mulighed for at administrere et netværk af selvstændige AccessFlex-centraler over Internettet, hvilket gør installatøren i stand til at håndtere administrative opgaver eller lave fejlsøgning og fjernsupport for en kunde over Internettet. af opsætning og data til AccessFlex.

## Specifikationer & mål

Forsynes med 8-40vDC  
2xRS485 bus  
1xRJ45 netværks port  
2xUSB

Hukommelse:  
- 50.000 hændelser  
- 2.000 brugere  
- 64 adgangspaneler



# AccessFlex

---

*"Elektronisk nøglesystem" hed det engang - og det skulle gøre alt nemmere, når de gammeldags nøgler blev udskiftet med pinkoder og proxbrikker, som man kunne oprette fra en computer.*

Sådan har det været i lang tid efterhånden, men verden omkring os har fornyet sig - vi har smartphones, miljøansvar og Internet alle steder... Så hvorfor ikke udnytte de nye teknologier?

SplendIT, som er virksomheden bag AccessFlex, har leveret special udviklede softwareløsninger til en række forskellige brancher gennem de sidste 5 år. Kernekompetencen ligger i kundespecifikke løsninger, som drives på open source platforme. Kompatibilitet, sikkerhed og integrationsmuligheder er altid i fokus.

Drivkraften i SplendIT har mere end 12 års professionel erfaring med softwareudvikling. På linie med udvikling, har SplendIT ydet service og support for egne kunder så vel som kunders kunder. Vi har også undervist og ledet andre konsulenter på projekter ved flere lejligheder. Det vigtigste for os er, at kunden føler sig speciel og aldrig står alene.

*Det er vores fornemmeste opgave at gøre kundens hverdag tryk og nemmere – nu, og i fremtiden!*

## **Kontakt**

Tlf. **7060 5757**

web **[www.accessflex.com](http://www.accessflex.com)**

mail **[info@accessflex.com](mailto:info@accessflex.com)**